

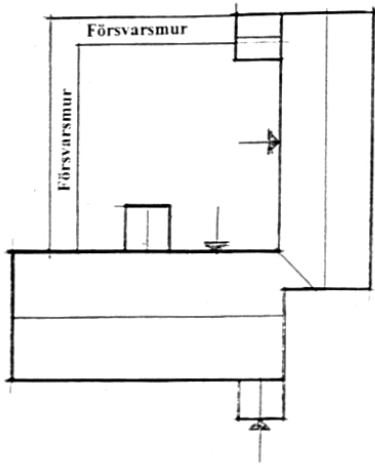
# SVANEHOLMS SLOTT

Utställningen om borgens utveckling är bl.a. baserad på de undersökningar som under senare år har gjorts av **Staffan Löfberg**, byggnadsantikvarie. Han har också skrivit texterna.

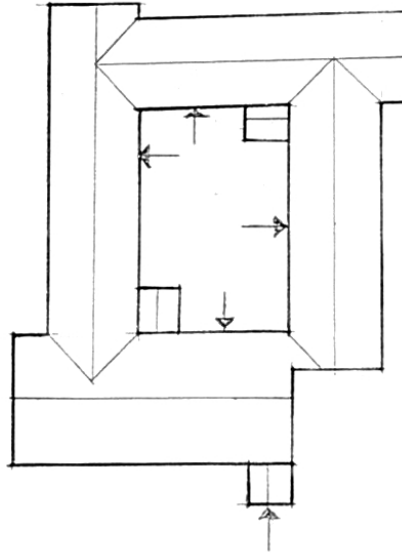


Slottets nuvarande utseende är tämligen oförändrat sedan ombyggnaden i slutet av 1600-talet.

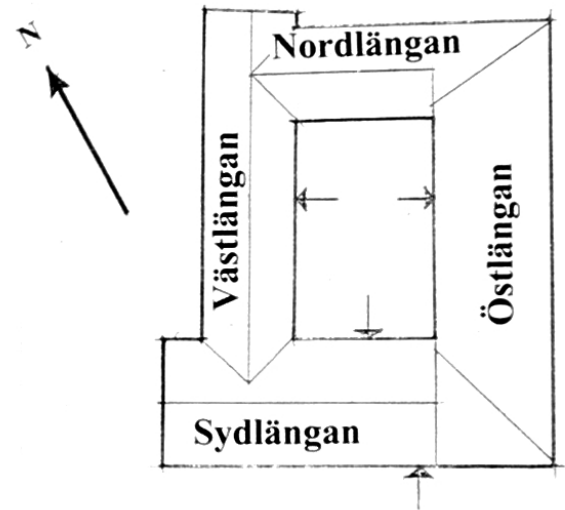
# Borgens utveckling



1530-tal

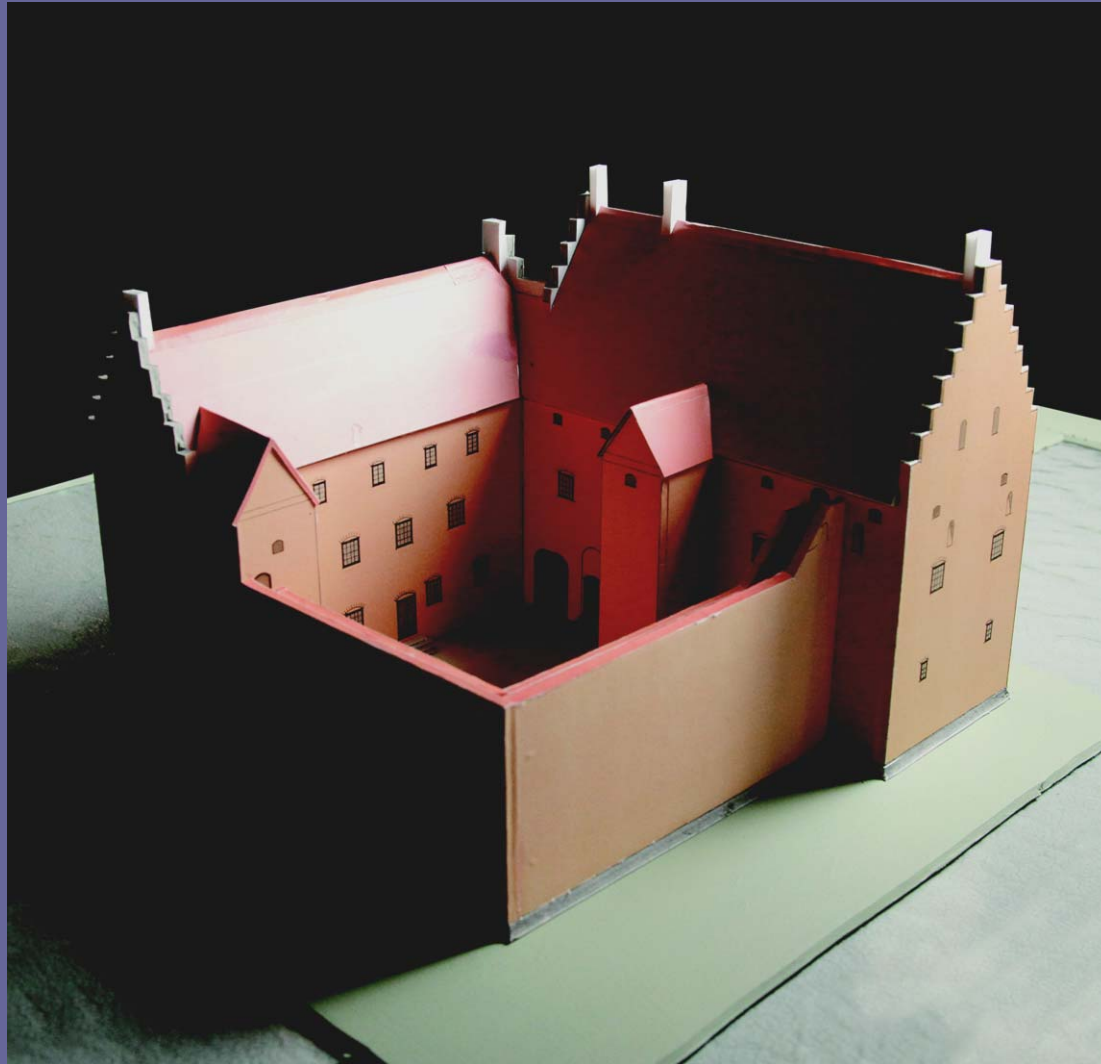


1540-tal



1700 –

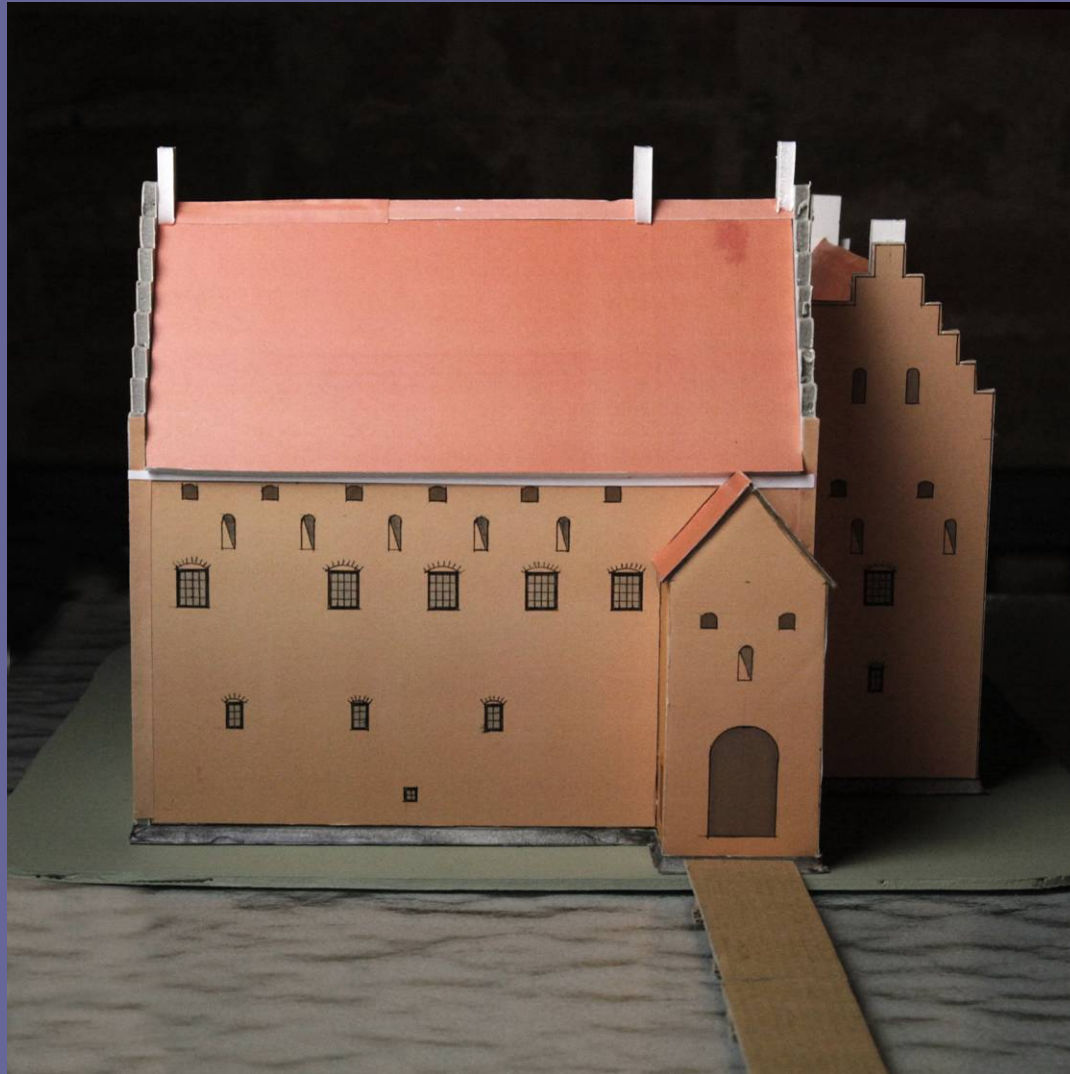
1530-tal. Försvarsborg.  
Borgen sedd från norr, snett uppifrån.  
Lägg märke till de två trapphusen och de två försvarsmurarna



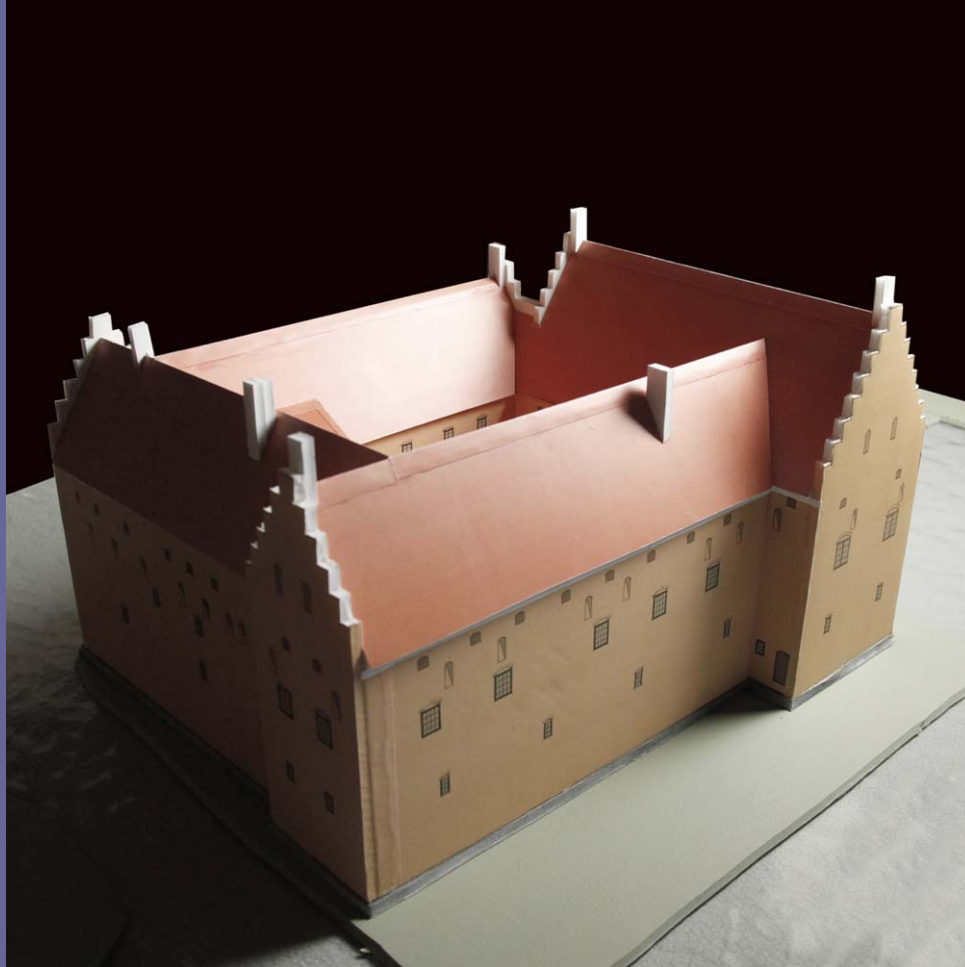


Märken i fasaden från  
det rivna trapphuset i  
söder och den på  
1900-talet framgrävda  
källarnedgången.

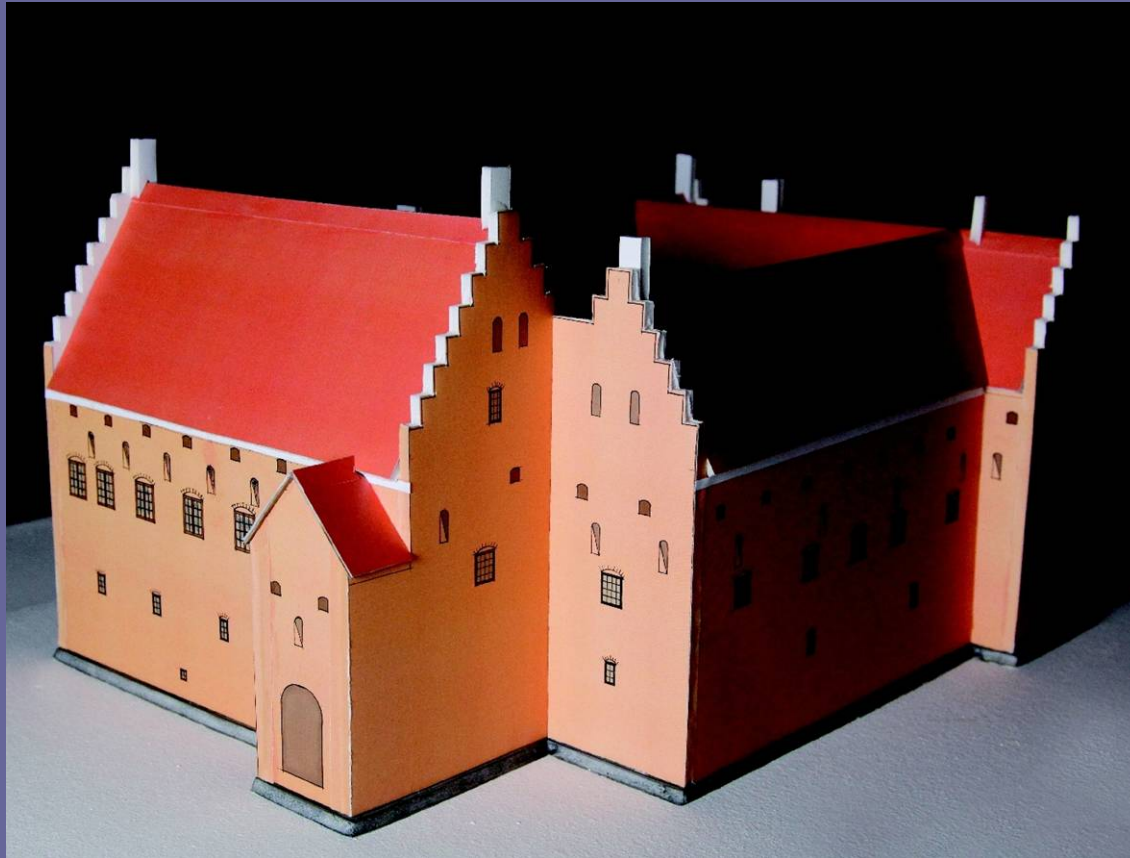
1530-tal. Borgen sedd från sydväst. Den omgivna vattengraven blev igenfylld först under senare delen av 1800-talet.



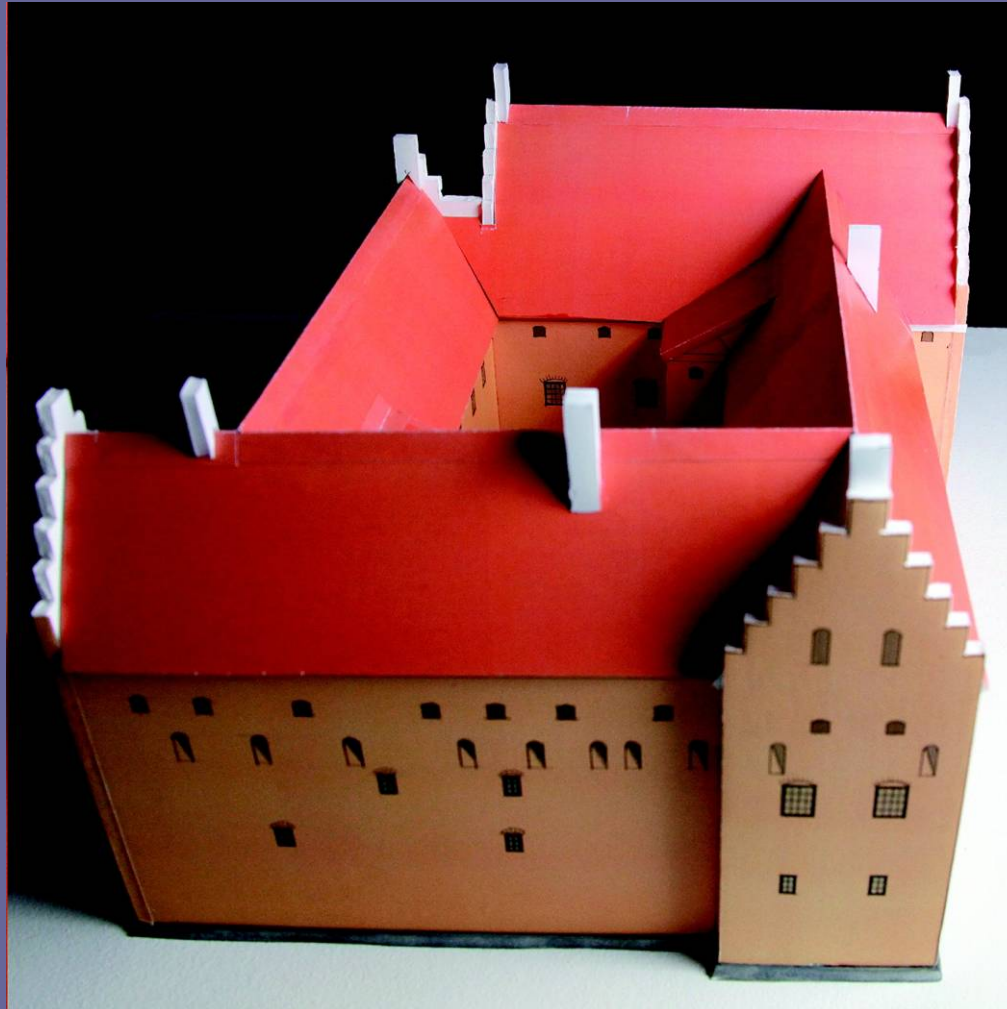
1540-tal. Borgen sedd från norr, snett uppifrån.  
Utbyggd till 4-längad försvarsborg.  
Nord- och östlängorna har tillkommit.



1540-tal. Borgen sedd från söder.  
Lägg märke till anslutningen av gavlarna  
mellan syd- och östlängorna.



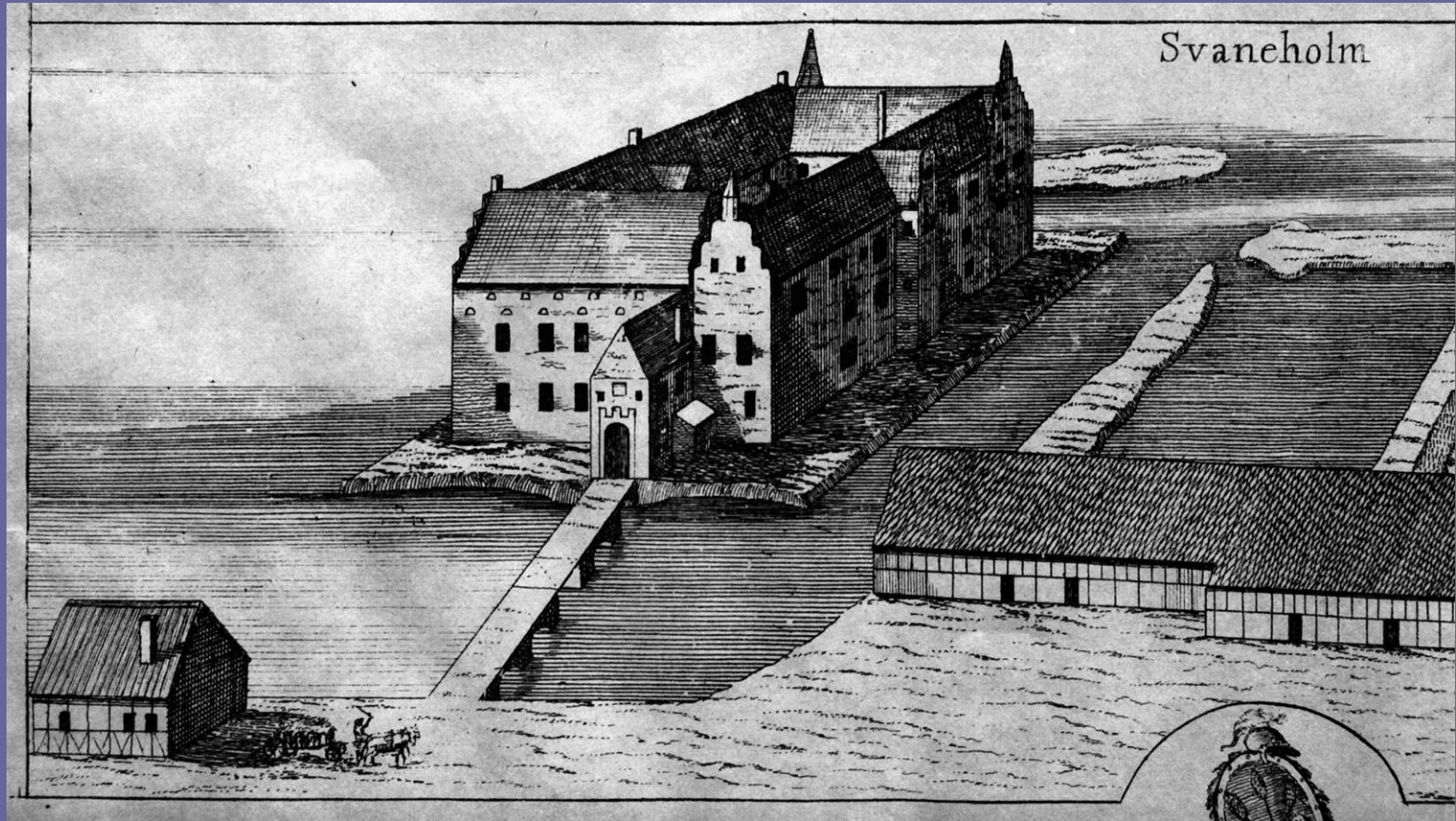
1540-tal. Borgen sedd från nordöst, snett uppifrån. Lägg märke till det södra trapphuset som har samma placering som tidigare.





Buhrman-Fischers kopparstick visar uppfattningen om hur slottet såg ut i mitten av 1600-talet.

Kopparsticket utfördes i mitten av 1700-talet och var troligen influerat av den då påbörjade barockombyggnaden.

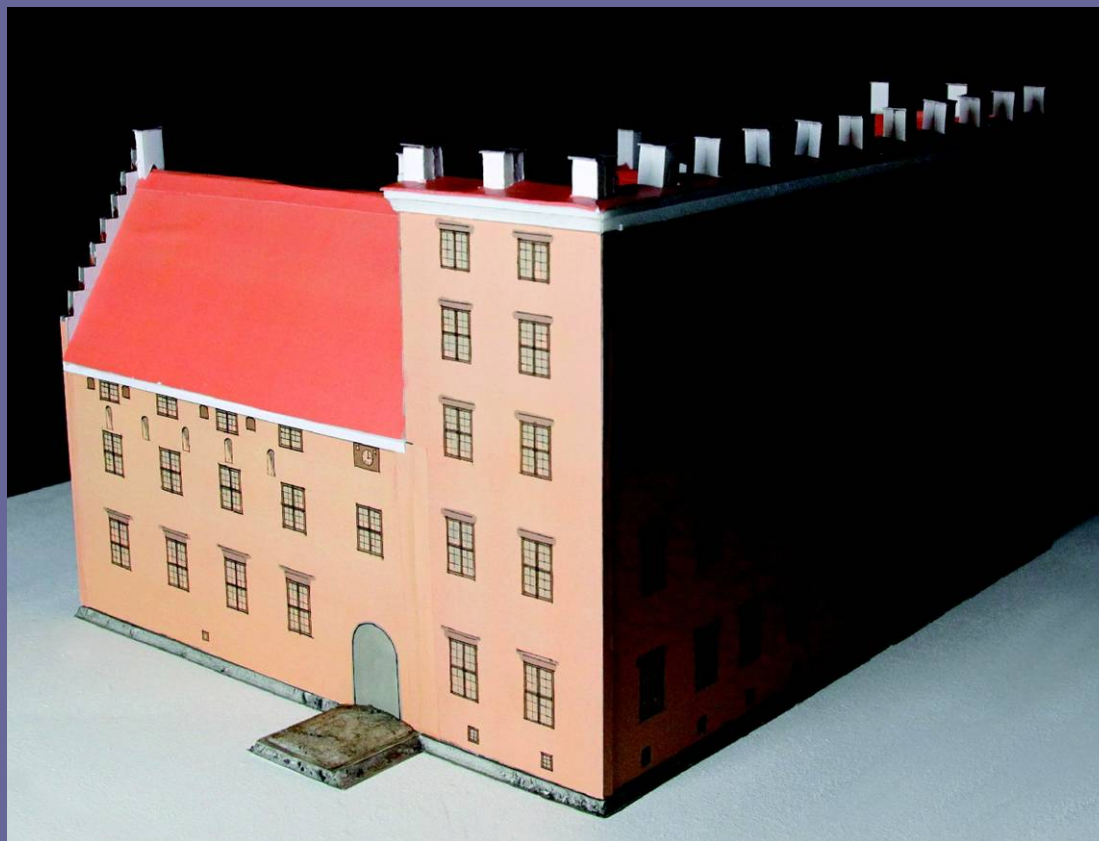


# Svaneholms slotts barockombbyggnad

- Dagens slott sett från sydväst. Utseendet är i princip oförändrat sedan den oavslutade barockkombyggnaden på slutet av 1600-talet.



- Dagens slott sett från sydväst. Vid barockombyggnaden ersattes den gamla östlängan av en ny bredare och högre länga.





Nu vet ni litet mera om Svaneholms slott.  
Ett slott i Skurups socken i Skurups kommun.

Bo Bergsten